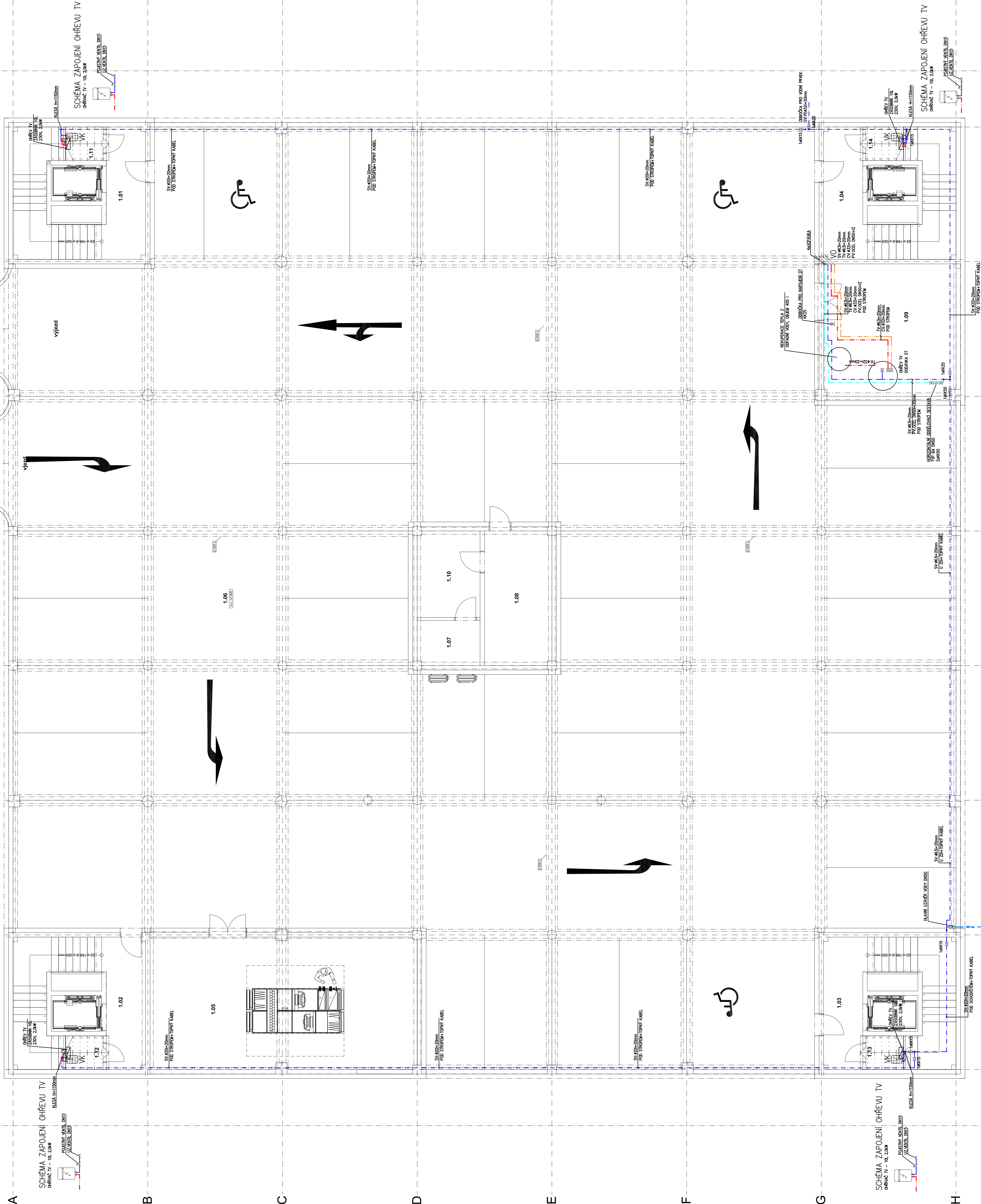


LEGENDA MÍSTNOSTÍ

Materiály povrchů

Č.	NÁZEV	VÝMĚRA (m ²)
1.01	Komunikační prostor věž č. 1	34,75
1.02	Komunikační prostor věž č. 2	34,75
1.03	Komunikační prostor věž č. 3	34,75
1.04	Komunikační prostor věž č. 4	34,75

Provoz knižovny	1,05	53,25
Strojovna VZT	1,06	1470,00
Garáž	1,07	10,60
UPS	1,08	17,92
Rozvodna elektro	1,09	34,20
Plynová kotelná	1,10	5,56
Mistnost PO	1,11	2,50
Uklidová komora	1,12	2,50
Uklidová komora	1,13	2,50
Uklidová komora	1,14	2,50



POZNÁMKY:

1) Všechny prázny skrz požární dělicí konstrukci budou utěsněny protipožární manžetou min. E4,5, odpovídající úpravou (dle dimenze protažovacího potrubí), která bude umístěna pod stropem daného podlaží na potrubí připojená k potrubí z požárního úseku.

2) Ležaté rozvody a stoupací rozvody vody izolovány tepelnou tloušťkou 120mm, přípojevací rozvody vody izolovány tloušťkou 13mm.

LEGENDA ČAR:

— SV:ST

TV: TEPLÁ VODA – PP RCT-CF, ČEDIČOVÉ VLAKNO
 CV: CÍRKULACE – PP RCT-CF, ČEDIČOVÉ VLAKNO
 PV: POŽÁRNÍ VODA – OCEL UHLÍKOVÁ – LISOVANÉ SPOJE

† WK15 – VPUŠŤECÍ KOHOUT DN15
 KK25 – KULOVÝ KOHOUT UZÁVÍRAČÍ DN25
 WK15 – VYVÁŽOVACÍ VENTIL DN15
 2xRV – STOUJKOVÁ BATERIE
 NASTĚNNÁ BATERIE
 ROHOVÝ VENTIL

±0,000 = 232,50 m.n.m, S-JTSK, Bpv

[illegible]